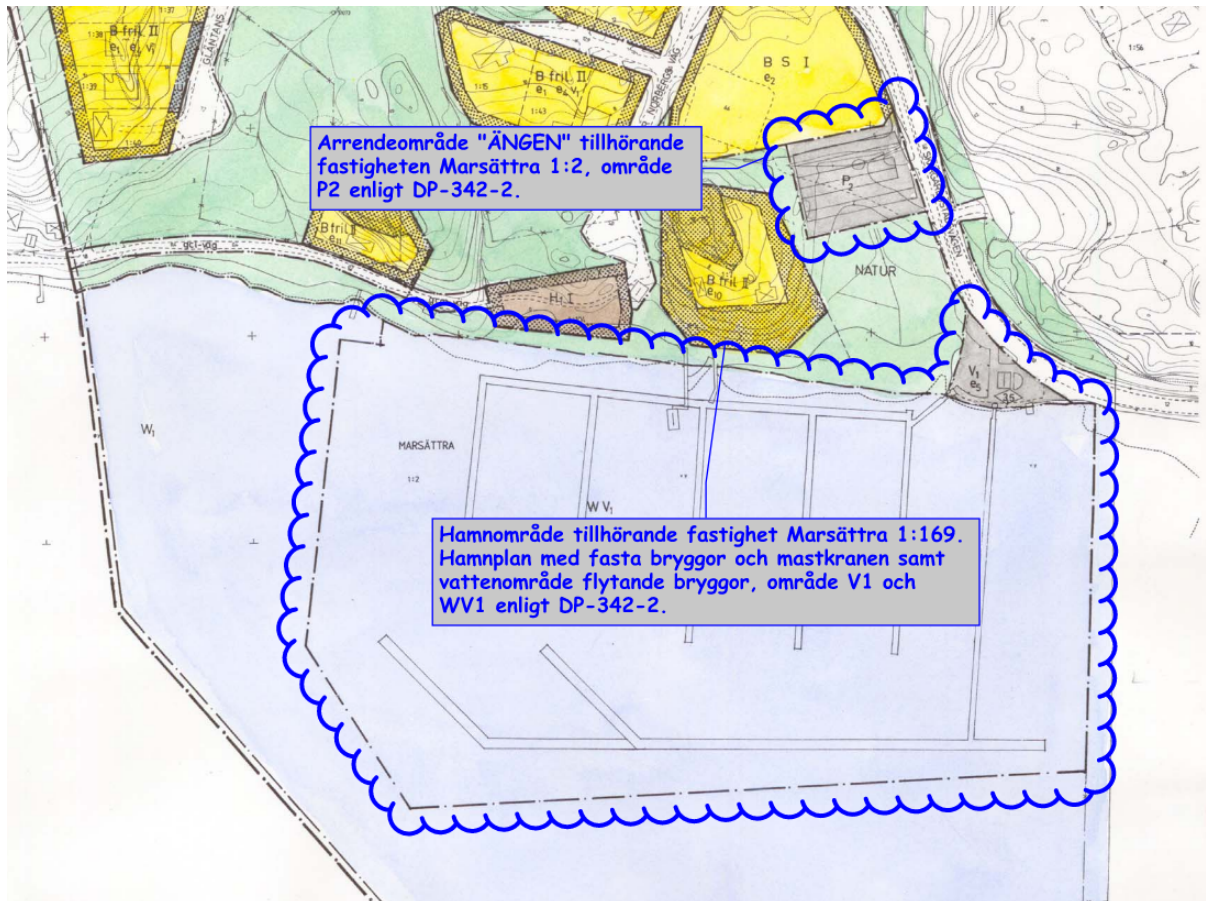


Bilaga 1 Arrendeområden

Denna bilaga är en orientering och förenklad beskrivning av Arrendeområdena samt angränsande områden till dem.

Arrendeområden i anslutning till Hamnområdet



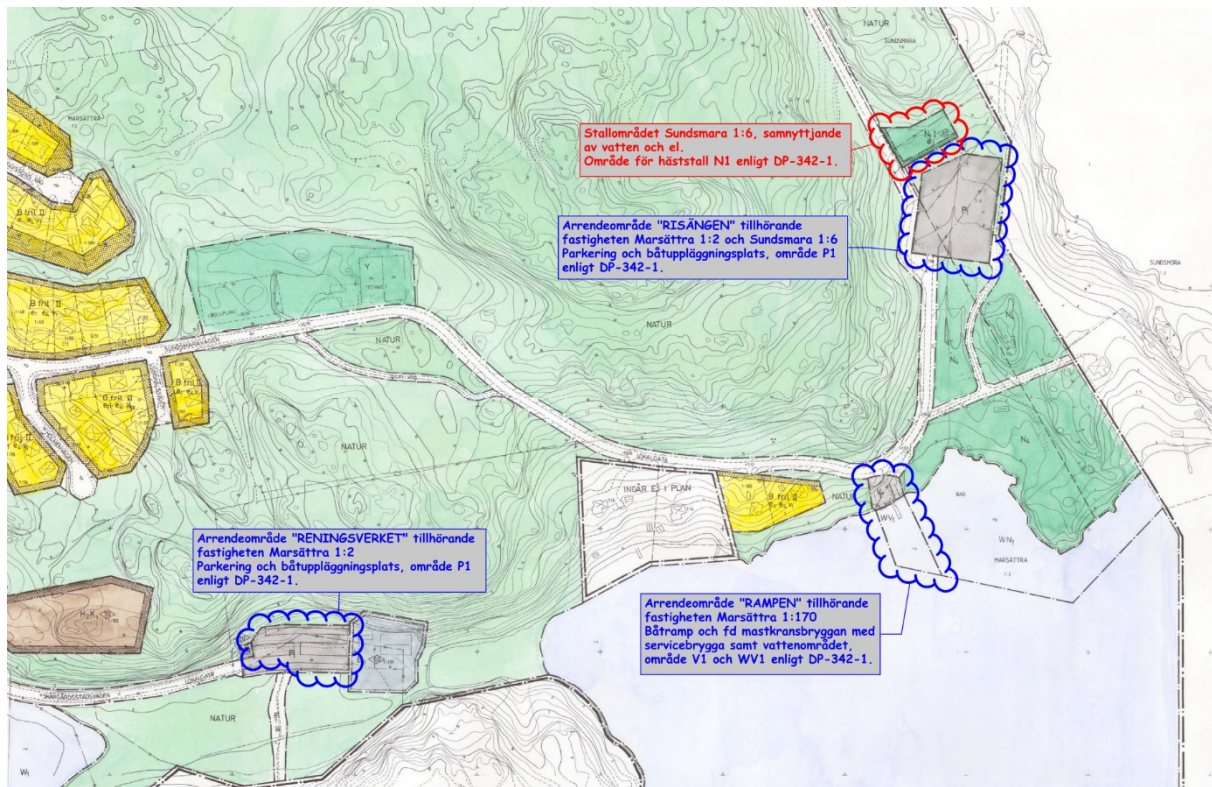
Arrendeområdet "ÄNGEN"

Markägare Skärgårdsstads samfällighetsförening. Området anges i Detaljplanen som yta P2 och är avsedd att nyttjas som parkering.

Hamnområde

Markägare Skärgårdsstadshamnens samfällighetsförening. Området anges i Detaljplanen som yta V1 och WV1 och är avsedd att nyttjas som båthamn med tillhörande verksamhet.

Arrendeområden öster om Hamnområdet



Arrendeområdet "RENINGSVERKET"

Markägare Skärgårdsstads samfällighetsförening. Området anges i Detaljplanen som yta P1 och är avsedd att nyttjas som både båtuppställningsyta och parkering.

Båtuppläggning under perioden 16 september till 31 maj, fordonsparkering under perioden 1 juni till 15 september.

Arrendeområdet "RAMPEN"

Markägare Skärgårdsstads samfällighetsförening. Området anges i Detaljplanen som yta V1 och WV1 och är avsedd att nyttjas som serviceyta för båtar.

Sjösättningsramp med servicebrygga och f.d. mastkransbryggan samnyttjas med markägare.

Arrendeområdet "RISÄNGEN"

Markägare Skärgårdsstads samfällighetsförening. Området anges i Detaljplanen som yta P1 och är avsedd att nyttjas som både båtuppställningsyta och parkering.

Båtuppläggning under hela året, begränsad fordonsparkering under perioden 1 juni till 15 september, samnyttjas med markägare.

Stallområdet

Markägare Skärgårdsstads samfällighetsförening. Området anges i Detaljplanen som yta N1 och är avsedd att nyttjas som häststall.

Inom ytan finns förutsättningar för vatten och el, dessa anläggningar samnyttjas med verksamhetsutövare och markägare.