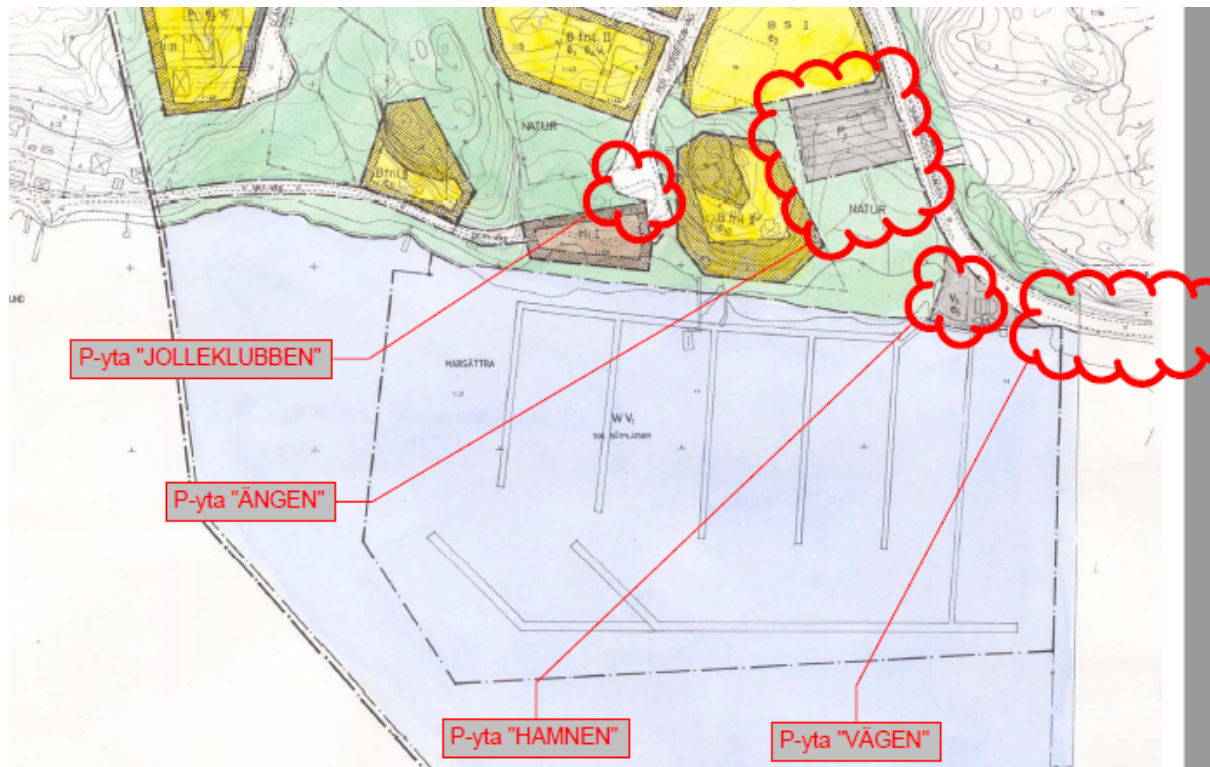


Bilaga 2 Parkeringsområden (P-ytor)

P-ytor i anslutning till Skärgårdsstadshamnen och vinteruppläggningsplatser

P-ytor Hamnområdet



P-yta "JOLLEKLUBBEN"

Vändzonen Per Norbergs väg. Här gäller både P-tillstånd "Hamnen" och P-tillstånd "Skärgårdsstads havsbad".

P-yta "ÄNGEN"

Stora parkeringen ovanför hamnen. Här gäller P-tillstånd "Hamnen".

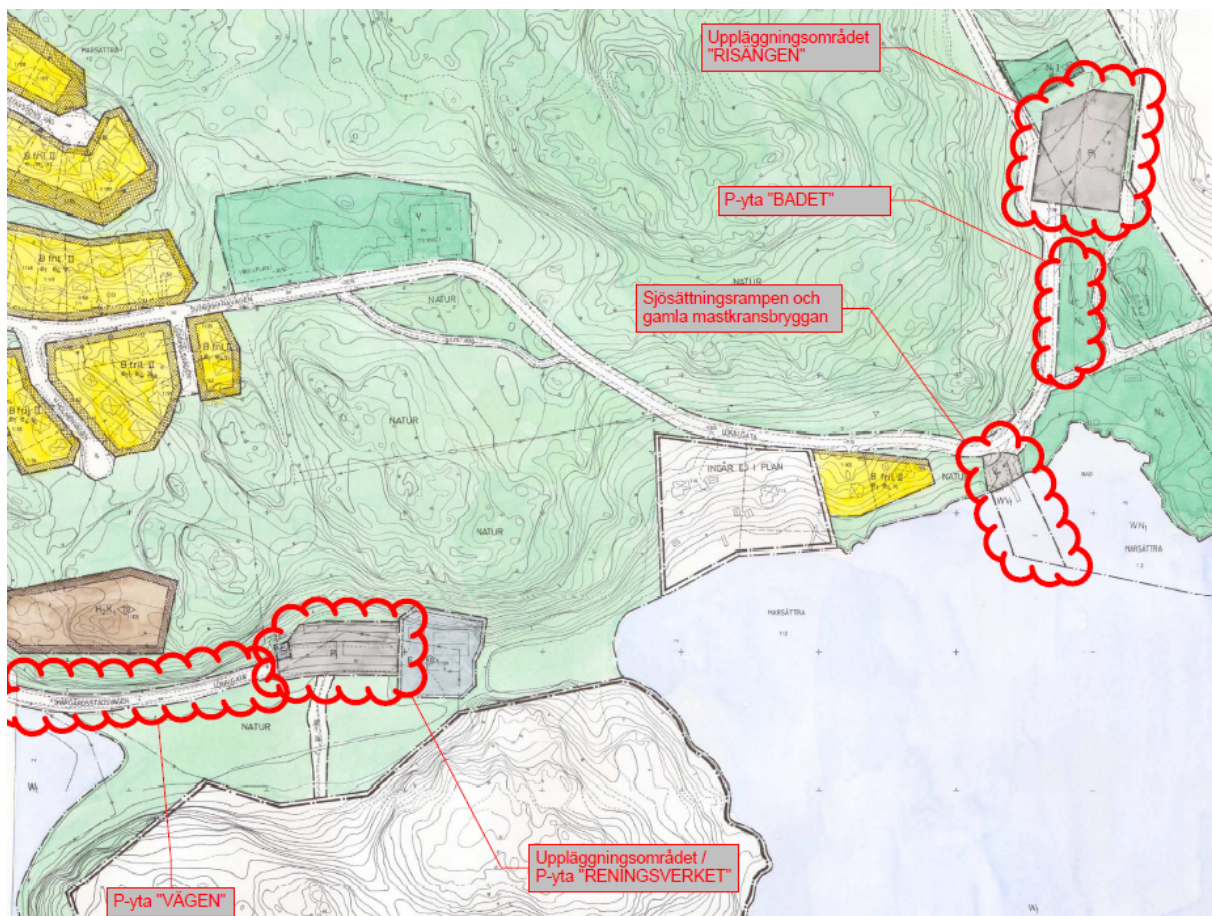
P-yta "HAMNEN"

Hamnplan. Här gäller 30 min parkering på markerade platser med p-skiva och P-tillstånd "Hamnen".

P-yta "VÄGEN"

Vägen mellan hamnen och Reningsverkets uppläggningsplats, höger sida från hamnen sett. Här gäller P-tillstånd "Hamnen".

Uppläggningsområden och parkeringsytor Reningsverket, badet och Risängen



P-yta "VÄGEN"

Vägen mellan hamnen och fram till och med Reningsverkets uppläggningsplats, höger sida från hamnen sett. Här gäller P-tillstånd "Hamnen".

P-yta "RENINGSVERKET"

Vinteruppläggningsplatsen perioden 16 september till 31 maj, parkeringsplatser sommartid 1 juni till 15 september. Här gäller både P-tillstånd "Skärgårdsstads havsbad" och P-tillstånd "Hamnen".

P-yta "BADET"

Här gäller P-tillstånd "Skärgårdsstads havsbad".

Uppläggningsområdet "RISÄNGEN"

Vinteruppläggningsplatsen perioden 16 september till 31 maj, parkeringsplatser sommartid 1 juni till 15 september, BORTOM BOMMEN. Här gäller generellt P-tillstånd för "Hamnen", för 15 p-platser direkt till höger efter bommen gäller även P-tillstånd "Skärgårdsstads havsbad".

Sjösättningsrampen och gamla mastkransbryggan

Ingen uppläggning eller parkering är tillåten.